

## Jakt och fiske 2014

Tid: 25/9 kl 18.00 – 28/9 kl 12.00

Plats: Skuleskogen's nordvästra naturområde område.

Boende: Löses på plats av er själva förslagsvis tält eller motsvarande. (Yta att hitta boende ca 6ha)

Mat: Egen medhavd mat som tillagas i matlag eller av er själva.

Anmälan: Görs till [mikael@renature.se](mailto:mikael@renature.se) eller via mobil +4670241 79 66

Kostnad: 2400 :-

Kursansvarig. Mikael Åkerman

Inbetalning: görs till SEB bg 229-5327 märk inbet med Jakt 14 inbet garanterar plats

Innehåll: Kursen som helhet behandlar aktiv och passiv jakt och fiske med mestadels ”primitiva metoder” Vi kommer att bo och hålla till utomhus, Det kommer att finnas en stor ”tipi” där vi alla kan slöjda och samtala om jakt och fiske m.m ICE så finns det en stuga i närheten som kan nyttjas. Mer om hur ni hittar rätt finns i medföljande beskrivning.

Kursen kräver inga förkunskaper om jakt och fiske utan är öppen för alla.

Nedan så visar jag vad som kommer att beröras OBS detta är ca tider och inget som är ristat i sten. Vissa omflyttningar kan bli aktuella.

Torsdag 26/9

- Samling senast 18.00 Presentation av oss själva samt kursen.
- 19.00 Knivkunskap och skärpning av ståleggar
- 20.00 Introduktion till visuell spårning med inspiration av indiansk modell Camouflage.

Fredag

- 08.30 Tillverkning av primitiva jakt och fiske redskap.
- 11.00 Konserverings metoder.
- 12.00 Lunch.
- 13.00 Tillvaratagande av Vilt & fisk.
- 16.00 Middag
- 17.00 Garvning & beredning av fisk och viltskinn
- 19.00 ”Färdigställa vad som behöver färdigställas”
- 21.00 Sammanfattning utvärdering dagen.

Lördag

- 08.30 Binda nät (Vi får lära oss två metoder att binda nät (Lärare Fd:Yrkesfiskare Sven-Olov Vedin).
- 12.00 Lunch.
- 13.00 Egen tid.
- 17.00 Skinn sömnad.
- 18.00 Bygga Swetlodge (typ av bastu som förberedelse inför jakt)
- 21.00 Sammanfattning utvärdering dagen.

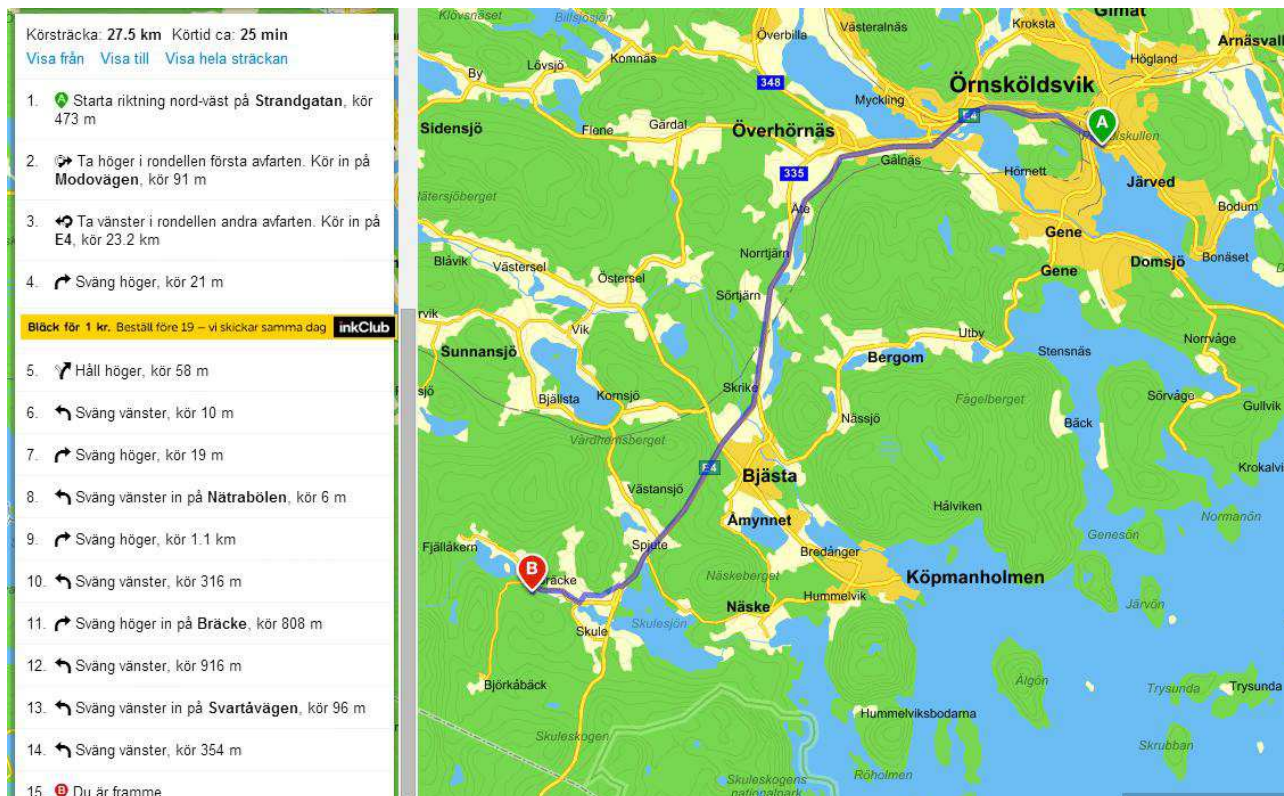
Söndag

- 09.00 Brunch.
- 10.00 Sammanfattning och utvärdering.
- 12.00 Hemresa.

Frågor? hör av er till Mikael Åkerman [mikael@renature.se](mailto:mikael@renature.se) eller på mobil: +46702417966

## Kartor

### Karta: Vägbeskrivning Örnsköldsviks resecentrum – Bräcke 201 ca 27.5 km



### Karta: Lokal karta med Bjästa och Bräcke 201

